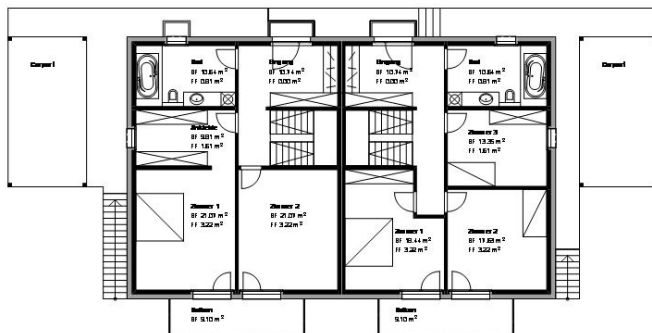


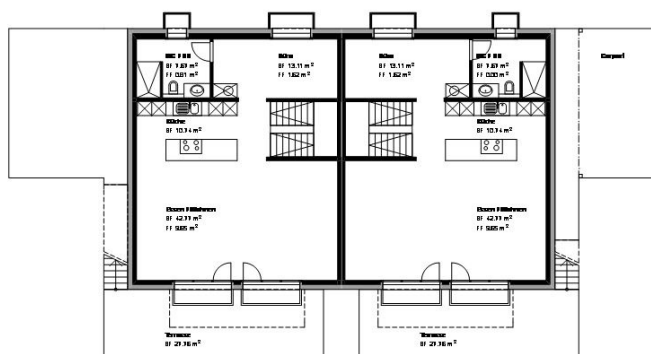
Neubau 4½ – 5½ Zimmer Doppel Einfamilienhaus



Ort	3615 Heimenschwand
Strasse	Birchbühl
Baujahr	2008
Bezug	nach Vereinbarung
Landfläche	363.50 m ²
Bruttogeschossflächen	198.00 m ²
Nettogeschossflächen	147.60 m ²
(Dachgeschoss Ausbau)	(63.00 m ²)
Nebennutzflächen UG + DG	128.70 m ²
Carport	20.80 m ²
Terrasse und Balkon	36.80 m ²
Preis	CHF 795'000.00
Kontaktperson	Fritz Jöhr Architekt Tel. 079 311 88 77



In Heimenschwand errichten wir für Sie am Südhang ein Doppel Einfamilienhaus mit Carport. Ruhige und kinderfreundliche Lage mit Bergsicht. Nähe ÖV und Schule. Das Dachgeschoss ist noch ausbaubar (63.00 m² / 2 Zimmer). Käuferwünsche können berücksichtigt werden.



BAUBERATUNG
PLANUNG
BAU AUSFÜHRUNG



HÖH, 3615 HEIMENSCHWAND
MAIL info@joehr-architektur.ch
TEL 033 453 80 90
FAX 033 453 80 99

JÖHR ARCHITEKTUR GmbH